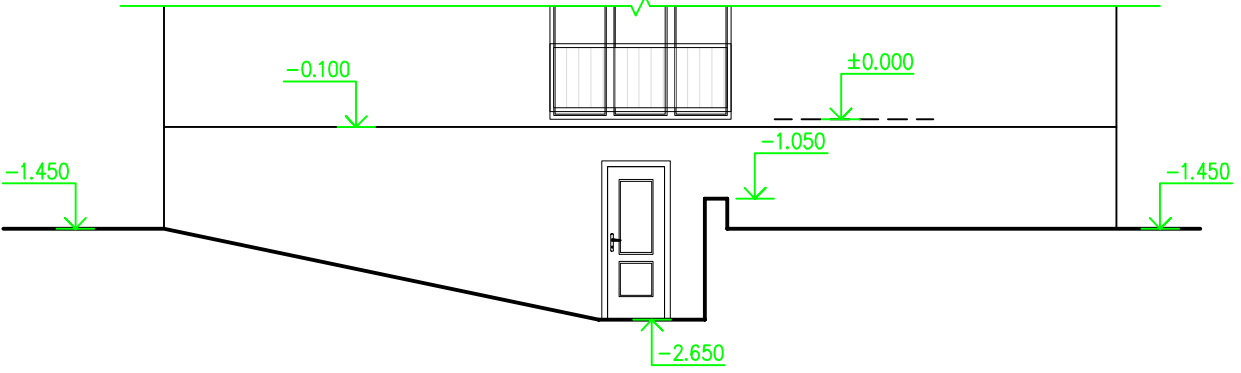


POHLED ČELNÍ



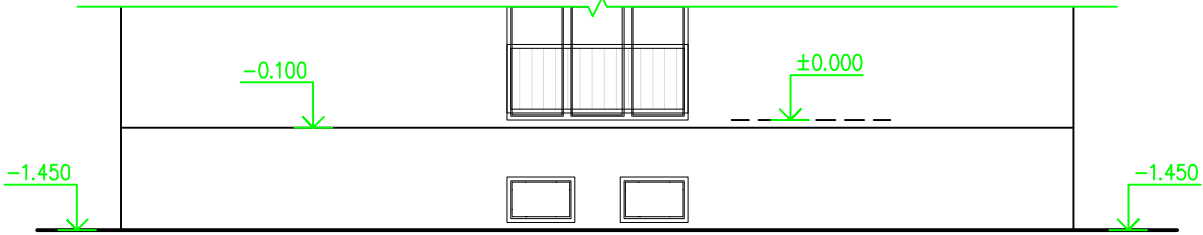
POHLED BOČNÍ - 1




POHLED ZADNÍ



POHLED BOČNÍ - 2



±0,000 = 325,47 m n.m. – podlaha 1. NP

Vypracoval : Projektční kancelář lay-out s.r.o., nám. Svobody 527, 739 61 Třinec mobil:+420 776 213 159 / cleslar@lay-out.cz			
Investor : Město Třinec, Jablunkovská 160, 739 61 Třinec			
Místo stavby : Obec Třinec, k.ú. Třinec, parc.č. 2488, 2487			
Název stavby : Bytový dům, Třinec, ul. Komenského č.p. 682 – sanace suterénního zdiva, včetně komplexního odvodnění objektu			
Výkres : POHLEDY – Stávající stav		Datum vypracování :	04 / 2018
		Stupeň dokumentace :	DPS
		Číslo zakázky :	L2018–14
		Měřítko :	1:100
		Číslo výkresu : D.01.04	